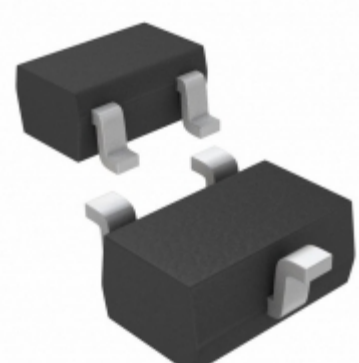


## MAX6377XR23+T



Obrázky jsou pouze orientační.  
Podrobné informace o produktu naleznete v části Technické údaje produktu.

Koupit MAX6377XR23+T s důvěrou od Component-World.HK, 1 rok záruka



**Part Number:** [MAX6377XR23+T](#)

**Výrobce:** [Maxim Integrated](#)

**Popis:** IC VOLT DETECT LP 2.32V SC70-3

**Datový list:** [MAX6375-80](#)

[Part Numbering System](#)

**RoHS Status:** Bez olova / V souladu RoHS

**Ship From:** Hong Kong

**Shipment Way:** DHL/Fedex/TNT/UPS/EMS

[Request For Quotation](#)

### PARAMETR PRODUKTU

<b>Part Number</b>	MAX6377XR23+T	<b>Výrobce</b>	<a href="#">Maxim Integrated</a>
<b>Popis</b>	IC VOLT DETECT LP 2.32V SC70-3	<b>Stav volného vedení / RoHS</b>	Bez olova / V souladu RoHS
<b>Dostupné množství</b>	68229 pcs	<b>Datový list</b>	<a href="#">MAX6375-80</a> <a href="#">Part Numbering System</a>
<b>Kategorie</b>	<a href="#">Integrované obvody (IC)</a>	<b>Napětí - Práh</b>	2.32V
<b>Typ</b>	Simple Reset/Power-On Reset	<b>Dodavatel zařízení Package</b>	SC-70-3
<b>Série</b>	-	<b>resetování Prodeleva</b>	20 µs Typical Propagation Delay
<b>resetovat</b>	Active Low	<b>Obal</b>	Tape & Reel (TR)
<b>Paket / krabice</b>	SC-70, SOT-323	<b>Výstup</b>	Open Drain or Open Collector
<b>Ostatní jména</b>	MAX6377XR23+T-ND MAX6377XR23+TTR	<b>Provozní teplota</b>	-40°C ~ 85°C (TA)
<b>Počet napětí Sledované</b>	1	<b>Typ montáže</b>	Surface Mount
<b>Úroveň citlivosti na vlhkost (MSL)</b>	1 (Unlimited)	<b>Stav volného vedení / RoHS</b>	Lead free / RoHS Compliant
<b>Detailní popis</b>	Supervisor Open Drain or Open Collector 1 Channel SC-70-3	<b>Číslo základní části</b>	MAX6377

Component-World.com je spolehlivý distributor elektronických součástek. Specializujeme se na všechny elektronické komponenty řady Maxim Integrated. Máme 68229 kusy Maxim Integrated MAX6377XR23+T na skladě dostupných. Vyžádejte si citát z distributora součástí elektroniky na Component-World.com, náš prodejní tým vás bude kontaktovat do 24 hodin.

RFQ Email: [info@Components-World.com](mailto:info@Components-World.com)

### SOUVISEJÍCÍ PRODUKTY

	<b>Část#:</b> <a href="#">MAX6377XR22+T</a> <b>Popis:</b> IC VOLT DETECT LP 2.20V SC70-3	<b>Výrobci:</b> <a href="#">Maxim Integrated</a>	<a href="#">Dotaz</a>
	<b>Část#:</b> <a href="#">MAX6377UR30+T</a> <b>Popis:</b> IC VOLT DETECT LP 3.00V SOT23-3	<b>Výrobci:</b> <a href="#">Maxim Integrated</a>	<a href="#">Dotaz</a>
	<b>Část#:</b> <a href="#">MAX6377XR22-T</a> <b>Popis:</b> IC VOLT DETECTOR LP 2.20V SC70-3	<b>Výrobci:</b> <a href="#">Maxim Integrated</a>	<a href="#">Dotaz</a>
	<b>Část#:</b> <a href="#">MAX6377XR27-T</a> <b>Popis:</b> IC VOLT DETECTOR LP 2.70V SC70-3	<b>Výrobci:</b> <a href="#">Maxim Integrated</a>	<a href="#">Dotaz</a>
	<b>Část#:</b> <a href="#">MAX6377UR26+T</a> <b>Popis:</b> IC VOLT DETECT LP 2.63V SOT23-3	<b>Výrobci:</b> <a href="#">Maxim Integrated</a>	<a href="#">Dotaz</a>
	<b>Část#:</b> <a href="#">MAX6377XR25-T</a> <b>Popis:</b> IC VOLT DETECTOR LP 2.50V SC70-3	<b>Výrobci:</b> <a href="#">Maxim Integrated</a>	<a href="#">Dotaz</a>
	<b>Část#:</b> <a href="#">MAX6377XR24-T</a> <b>Popis:</b> IC VOLT DETECTOR LP 2.40V SC70-3	<b>Výrobci:</b> <a href="#">Maxim Integrated</a>	<a href="#">Dotaz</a>
	<b>Část#:</b> <a href="#">MAX6377UR28+T</a> <b>Popis:</b> IC VOLT DETECT LP 2.80V SOT23-3	<b>Výrobci:</b> <a href="#">Maxim Integrated</a>	<a href="#">Dotaz</a>
	<b>Část#:</b> <a href="#">MAX6377UR29+T</a> <b>Popis:</b> IC VOLT DETECT LP 2.93V SOT23-3	<b>Výrobci:</b> <a href="#">Maxim Integrated</a>	<a href="#">Dotaz</a>
	<b>Část#:</b> <a href="#">MAX6377XR23-T</a> <b>Popis:</b> IC VOLT DETECTOR LP 2.30V SC70-3	<b>Výrobci:</b> <a href="#">Maxim Integrated</a>	<a href="#">Dotaz</a>
	<b>Část#:</b> <a href="#">MAX6377XR27+T</a> <b>Popis:</b> IC VOLT DETECT LP 2.70V SC70-3	<b>Výrobci:</b> <a href="#">Maxim Integrated</a>	<a href="#">Dotaz</a>
	<b>Část#:</b> <a href="#">MAX6377UR25+T</a> <b>Popis:</b> IC VOLT DETECT LP 2.50V SOT23-3	<b>Výrobci:</b> <a href="#">Maxim Integrated</a>	<a href="#">Dotaz</a>
	<b>Část#:</b> <a href="#">MAX6377UR31+T</a> <b>Popis:</b> IC VOLT DETECT LP 3.08V SOT23-3	<b>Výrobci:</b> <a href="#">Maxim Integrated</a>	<a href="#">Dotaz</a>
	<b>Část#:</b> <a href="#">MAX6377UR27+T</a> <b>Popis:</b> IC VOLT DETECT LP 2.70V SOT23-3	<b>Výrobci:</b> <a href="#">Maxim Integrated</a>	<a href="#">Dotaz</a>
	<b>Část#:</b> <a href="#">MAX6377XR28+T</a> <b>Popis:</b> IC VOLT DETECT LP 2.80V SC70-3	<b>Výrobci:</b> <a href="#">Maxim Integrated</a>	<a href="#">Dotaz</a>
	<b>Část#:</b> <a href="#">MAX6377XR26+T</a> <b>Popis:</b> IC VOLT DETECT LP 2.63V SC70-3	<b>Výrobci:</b> <a href="#">Maxim Integrated</a>	<a href="#">Dotaz</a>
	<b>Část#:</b> <a href="#">MAX6377XR22+T</a> <b>Popis:</b> IC VOLT DETECTOR LP 2.20V SC70-3	<b>Výrobci:</b> <a href="#">Maxim Integrated</a>	<a href="#">Dotaz</a>
	<b>Část#:</b> <a href="#">MAX6377XR26-T</a> <b>Popis:</b> IC VOLT DETECTOR LP 2.63V SC70-3	<b>Výrobci:</b> <a href="#">Maxim Integrated</a>	<a href="#">Dotaz</a>
	<b>Část#:</b> <a href="#">MAX6377XR25+T</a> <b>Popis:</b> IC VOLT DETECT LP 2.50V SC70-3	<b>Výrobci:</b> <a href="#">Maxim Integrated</a>	<a href="#">Dotaz</a>
	<b>Část#:</b> <a href="#">MAX6377XR24+T</a> <b>Popis:</b> IC VOLT DETECT LP 2.40V SC70-3	<b>Výrobci:</b> <a href="#">Maxim Integrated</a>	<a href="#">Dotaz</a>

### Související klíčová slova pro **MAX6377XR23+T**

Maxim Integrated MAX6377XR23+T.	MAX6377XR23+T distributor	MAX6377XR23+T dodavatel	MAX6377XR23+T Cena
MAX6377XR23+T Stáhnout datasheet.	MAX6377XR23+T Datasheet.	MAX6377XR23+T Stock.	koupit MAX6377XR23+T.
Maxim Integrated MAX6377XR23+T.			